



CAMION 6X2 GRUE 21T/M

Nos camions 6x2 grue 21T/m permettent une grande autonomie lors de vos transports. Avec ses différents accessoires (crochet, fourches à palettes, pincés à blocs béton type "Lego", retourneur de plaque de plâtre...) nous pouvons transporter et manutentionner un large panel de marchandises (conteneurs, machines-outils, palettes...).



TRANSPORTS
BOUCHEREAU
02 41 22 16 65 (1)



**ZI ANJOU ATLANTIQUE
49170 ST GERMAIN DES PRÉS**



transports@transportsbouchereau.fr



www.transportsbouchereau.fr



Caractéristiques Techniques



Dimensions et volume

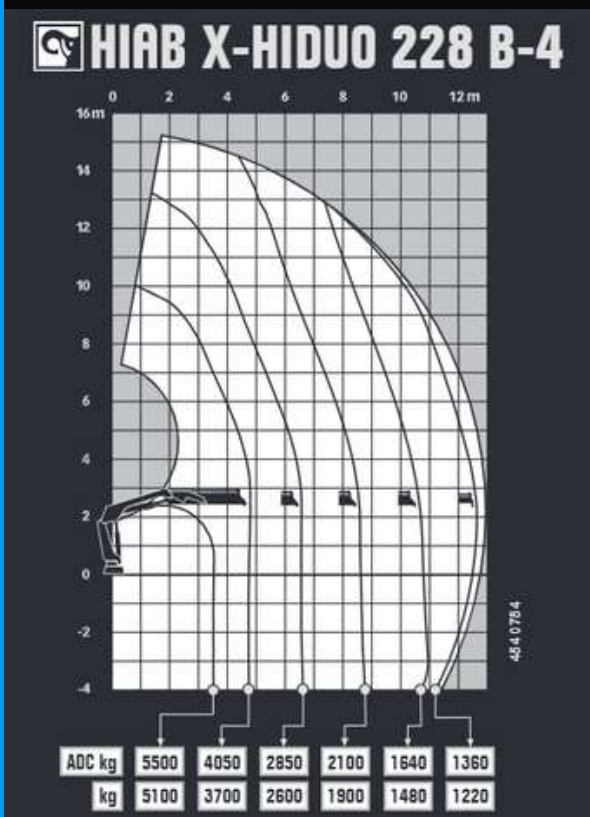


Longueur utile porteur : 6m20

Largeur utile : 2m45

Hauteur au sol du plateau : 1m40

Abaque de charge de la grue



Charge utile



Porteur : 12T000



Précision Autonomie Polyvalence

